

# NĀTIK KÂRÇE

Beste: Prof. Dr. Selahattin İçli  
Şiir: Prof. Dr. Mustafa Tahralı

## NEVĀ-YŪRŪK SEMĀİ

♩:96



Giriş



Eymut rı bı dil gel a çı ver sey ri ne vā yı SAZ.....



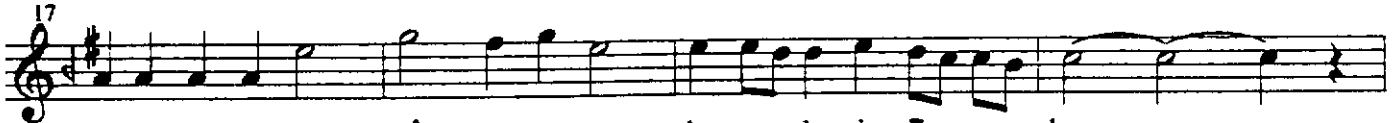
Tanbū ri le bir dem sū re lim zev ku sa fā yı .....

## HŪSEYNİ-YŪRŪK SEMĀİ

♩:96



(SAZ.....)



Neyler de hū sey nî i le mest in le sin ā lem .....



Duyduk ça ci hān iç re a yān ak si sa dā .....yı

## SEGĀH-DEVİR-İ HİNDİ

♩:168



(SAZ.....)





Ey mutrib-ı dil gel açiver seyri NEVĀYI  
Tanbūr ile bir dem sürelim zevk-u safāy

Neylerde HÜSEYNÎ ile mest inlesin âlem  
Duydukça cihān içre ayān aks-i sadāy

Bir nigāh eyleyip ah çekti Rebābiyle SEGĀH  
Düştü telden tele her perdeye āh sineye āh

MĀHUR açıp Kanunı dil efsūn okur mestāneye  
Hiç böyle bir hengāme-i zevk düşmemiş peymāneye

Cihān için de cihān bahşedersin ey āhenk  
Gelince seyrine Santūr ACEMAŞĪRANın

Kemençe çırpınır ellerde ürperir diller  
FERAHFEZĀ ile bir devr açınca elhānın

Aşk derdini Kemençe BEYĀTÎde tāzeler  
Bîçāre sızlanır umar ellerde çāreler

Feryād ü figān eyleme ey dil yeter artık  
Encāma varıp İÇLÎ, Nevā verdi karārı  
Her dem yeni bir seyr açılır âlem-i dilde  
Gel şöyle mürîd aşk ile gûş eyle bu kârı